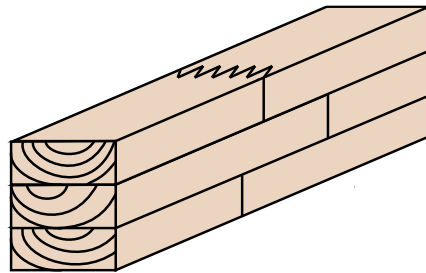
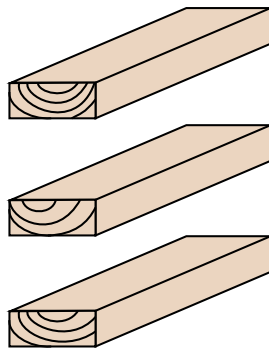
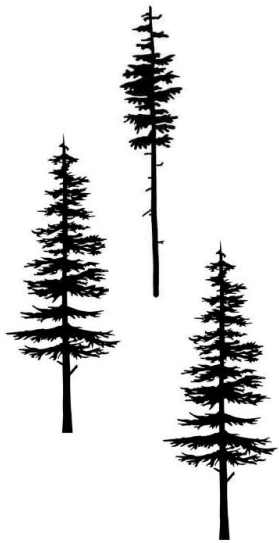


КЛЕЕНАЯ ДРЕВЕСИНА

ДЛЯ СЕЛЬСКОГО ХОЗЯЙСТВА

Клееная древесина

– строительный материал, получаемый путем склеивания ламелей древесины перпендикулярно относительно направления волокон.



Выдержка из ответа
заместителя Министра сельского хозяйства Российской Федерации
А.В. Разина от 12.01.2023 №АР-24-15/281:



Наибольший **экономический эффект** от применения клееных конструкций достигается при перекрытии ими **больших пролетов (18-36 м)**, например, в крупных животноводческих комплексах, зернохранилищах, конноспортивных сооружениях.

По сравнению с аналогичными железобетонными конструкциями их использование позволяет **уменьшить массу** конструкции в 4-5 раз, **трудоемкость изготовления и монтажа** более чем в 2 раза.

Клееная древесина обеспечивает **оптимальное соотношение экологичности** производственных объектов и **удобства эксплуатации**.



Рациональное применение в сельском хозяйстве

1. **Большепролетные** конструкции для СХ–объектов:

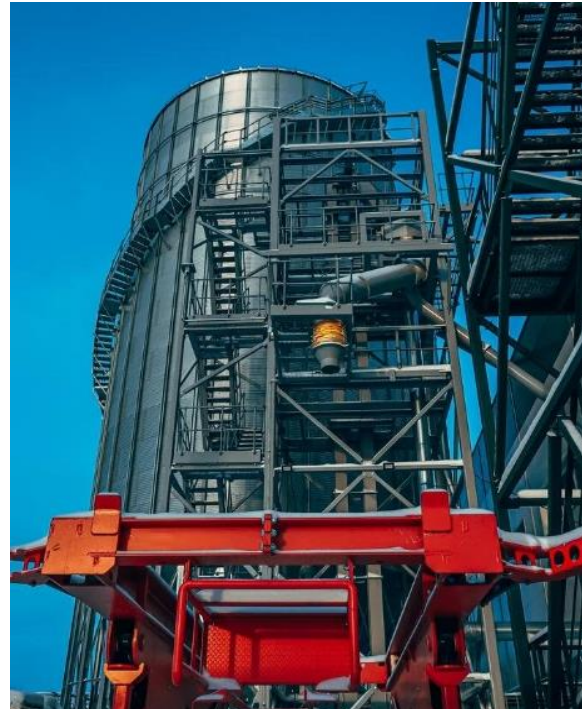
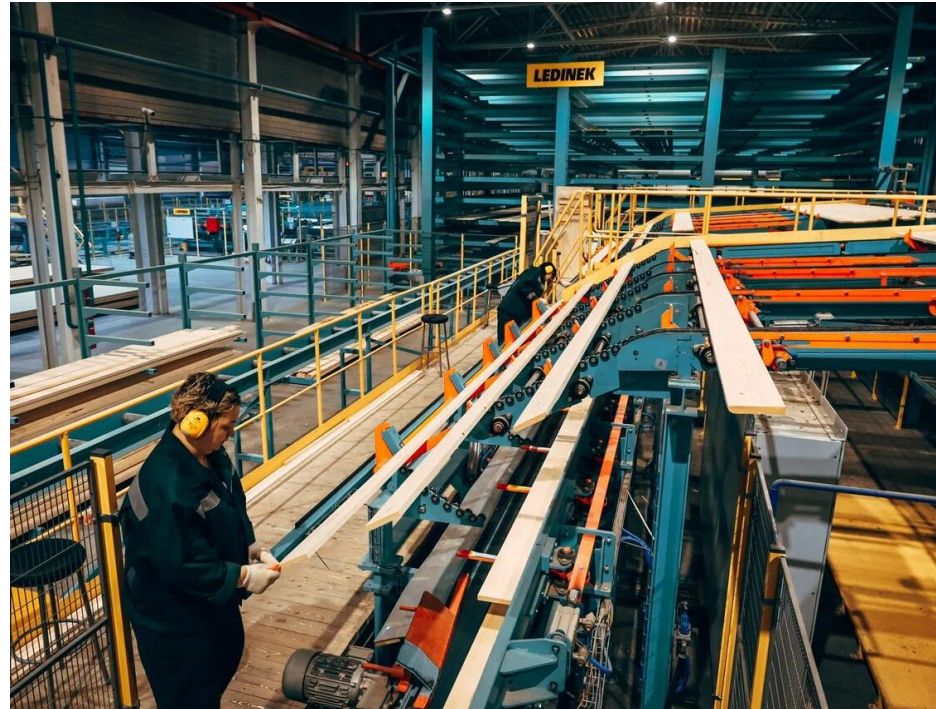
- Животноводческие **фермы** – коровники, свинарники
- Конные **манежи**
- Склады **сена**, минеральных **удобрений** и **ядохимикатов**

2. Объекты, расположенные в районах с **низкой логистической способностью**

3. Строительство в **холодных регионах**



СОКОЛЬСКИЙ ДОК



Мощность производства

Производственная мощность КДК:

50 000 м³/год

Способность производить КДК для:

400 000 м² коровников/год.



Коровник

регион: Россия, г. Барнаул

автор: Шмидт А.Б.

год: 2007

ПОЧЕМУ ИСПОЛЬЗОВАНА ДРЕВЕСИНА?

- Экономическая эффективность
- Энергоэффективность
- Высокая скорость сборки
- Доступность сырьевой базы в регионе строительства
- Высокая удельная прочность



Коровник

регион: Россия, г. Барнаул
автор: Шмидт А.Б.
год: 2007

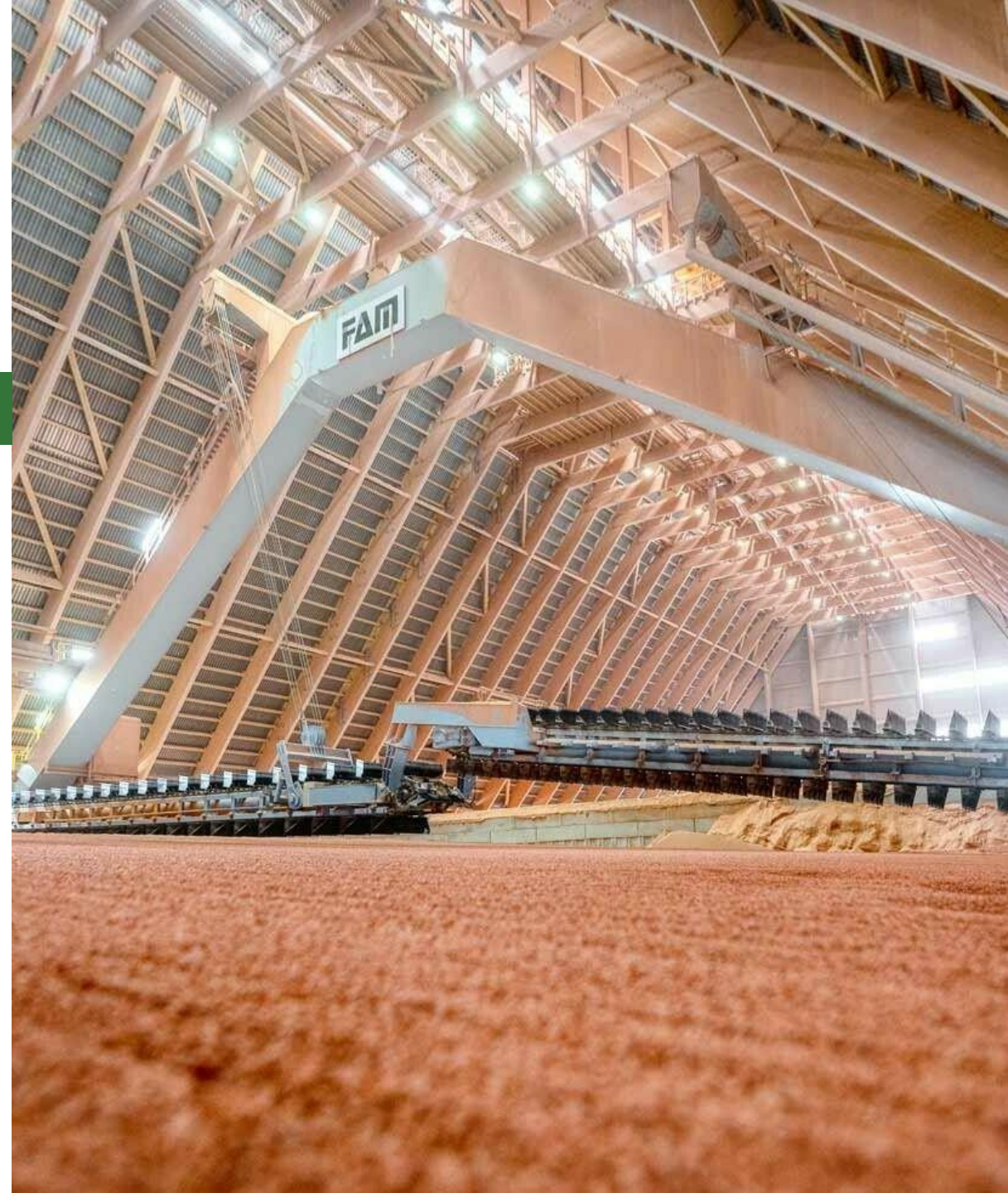


Склад удобрений

регион: Россия, г. Волгоград
автор: ЦНИИСК
год: 2019

ПОЧЕМУ ИСПОЛЬЗОВАНА ДРЕВЕСИНА?

- Химическая стойкость
- Экономическая эффективность
- Высокая скорость сборки
- Высокая удельная прочность
- Быстровозводимость
- Всесезонность строительства



Склад удобрений

регион: Россия, г. Волгоград
автор: ЦНИИСК
год: 2019



Коровник

регион: Канада, г. Монтережи
автор: La Shed Architecture
год: 2020

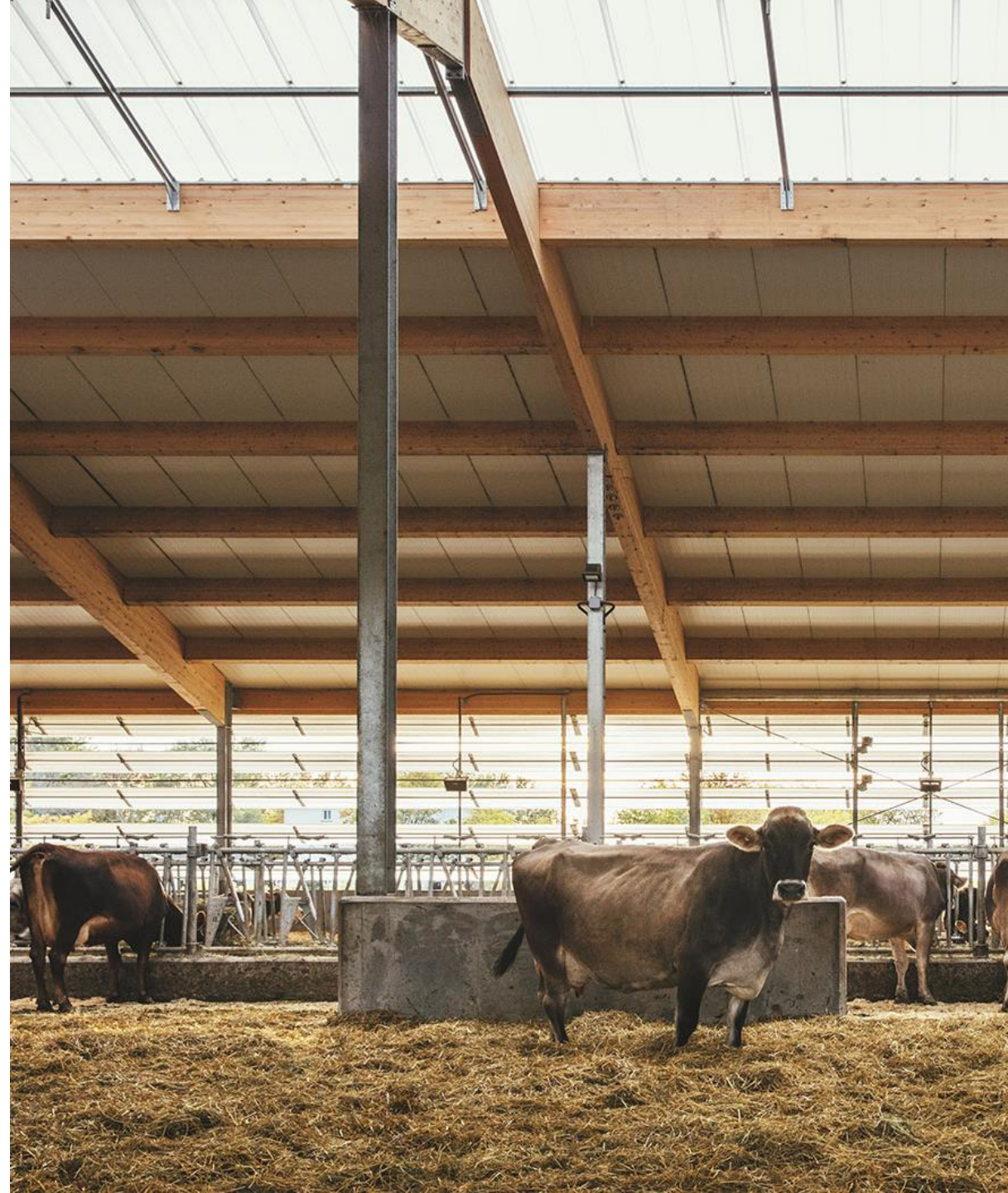
ПОЧЕМУ ИСПОЛЬЗОВАНА ДРЕВЕСИНА?

- Экономическая эффективность
- Энергоэффективность
- Высокая скорость сборки
- Доступность сырьевой базы в регионе строительства
- Быстровозводимость

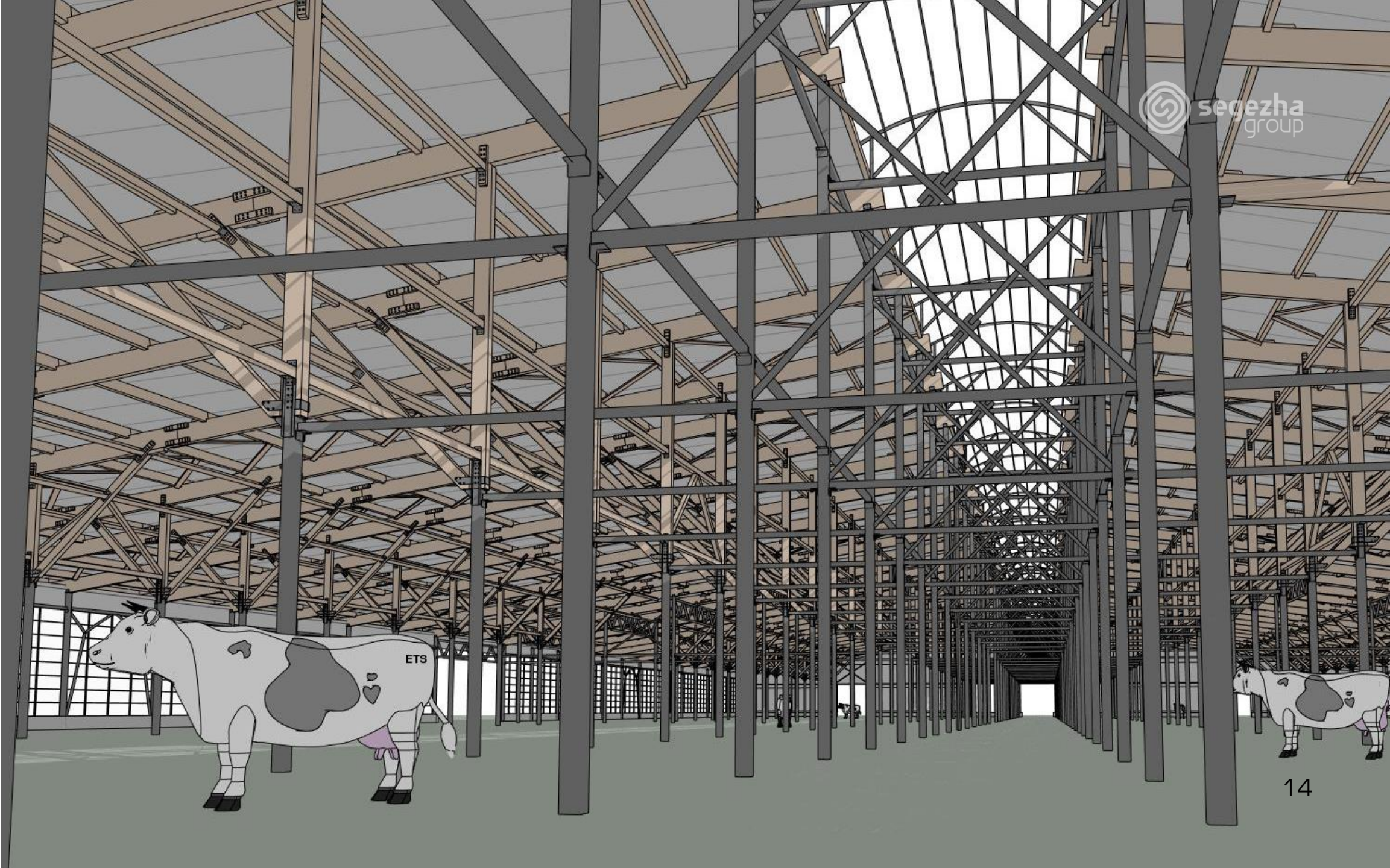


Коровник

регион: Канада, г. Монтережи
автор: La Shed Architecture
год: 2020

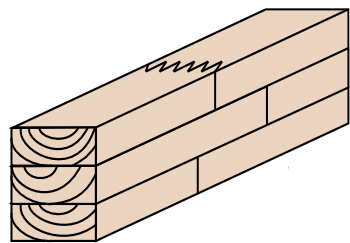
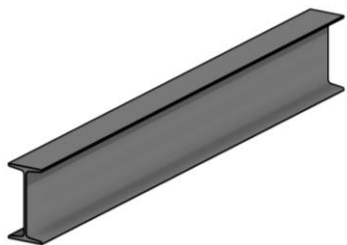


ПРОЕКТ КОРОВНИКА



МЕТАЛЛ VS ДЕРЕВО

Проект коровника от Segezha Group



материалоемкость:

- **615 т** металла

≈ СТОИМОСТЬ

67,7 млн ₽

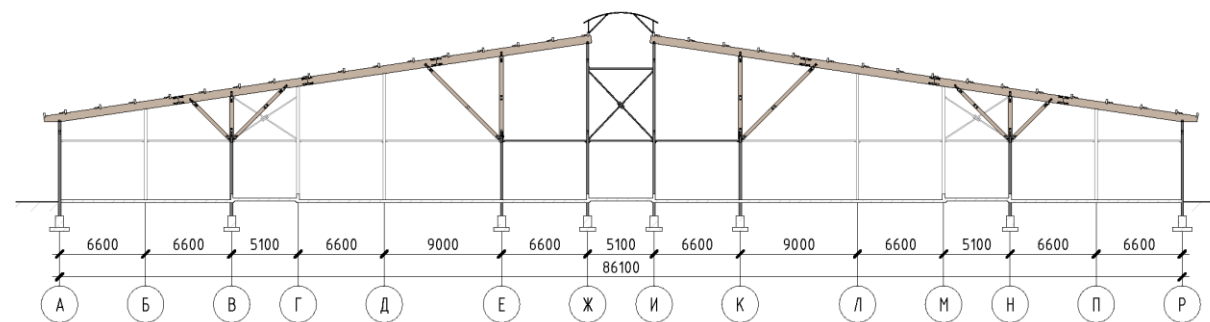
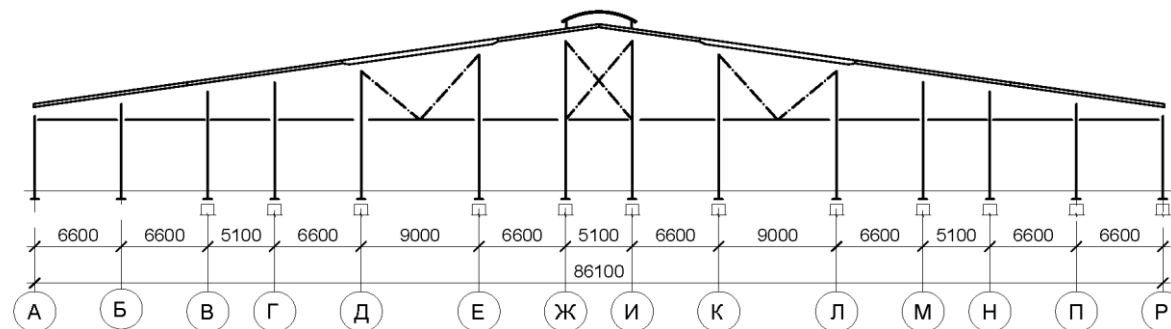
материалоемкость:

- **162 т** металла

- **730 м³** КДК

≈ СТОИМОСТЬ

47,1 млн ₽

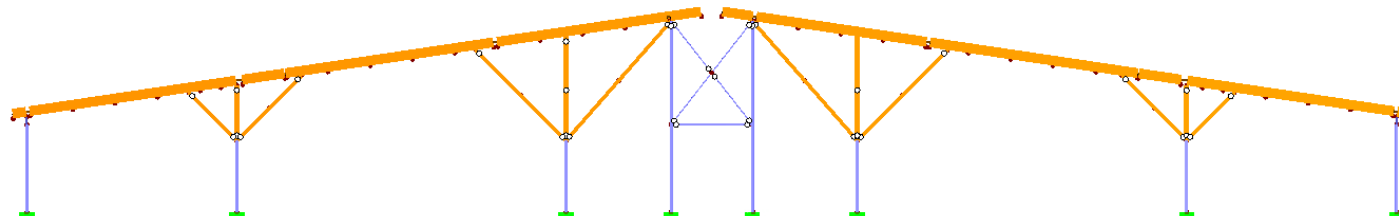
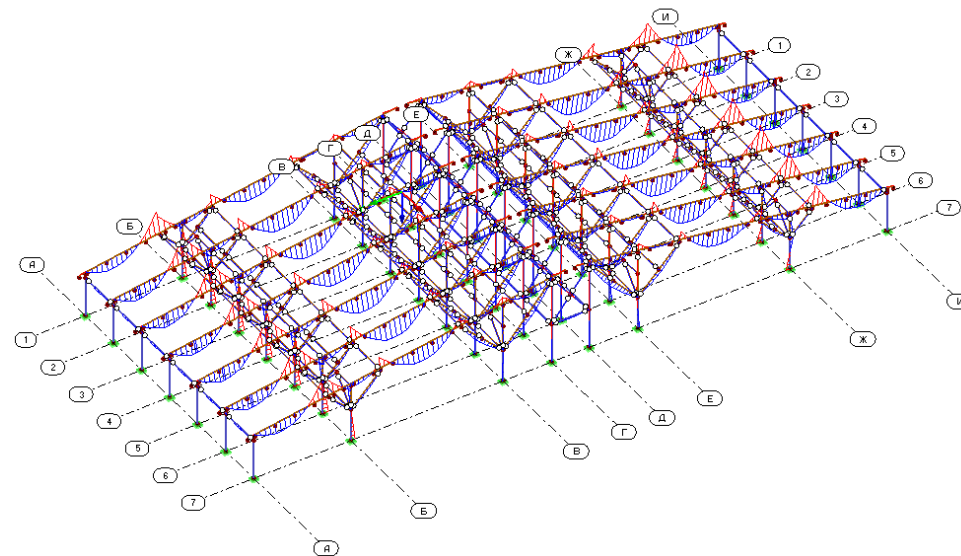
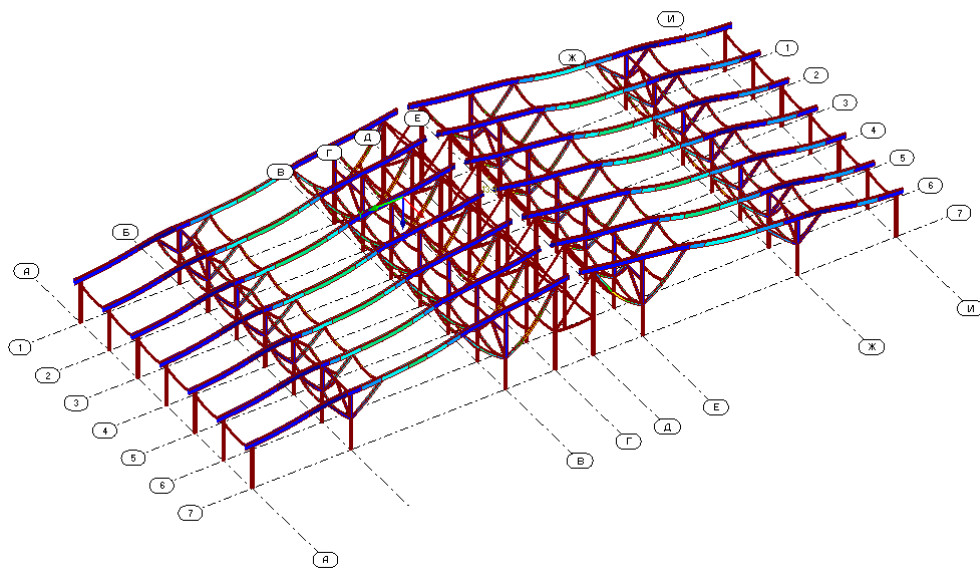


* стоимость металла оценена исходя из расценки: 110 тыс ₽/т

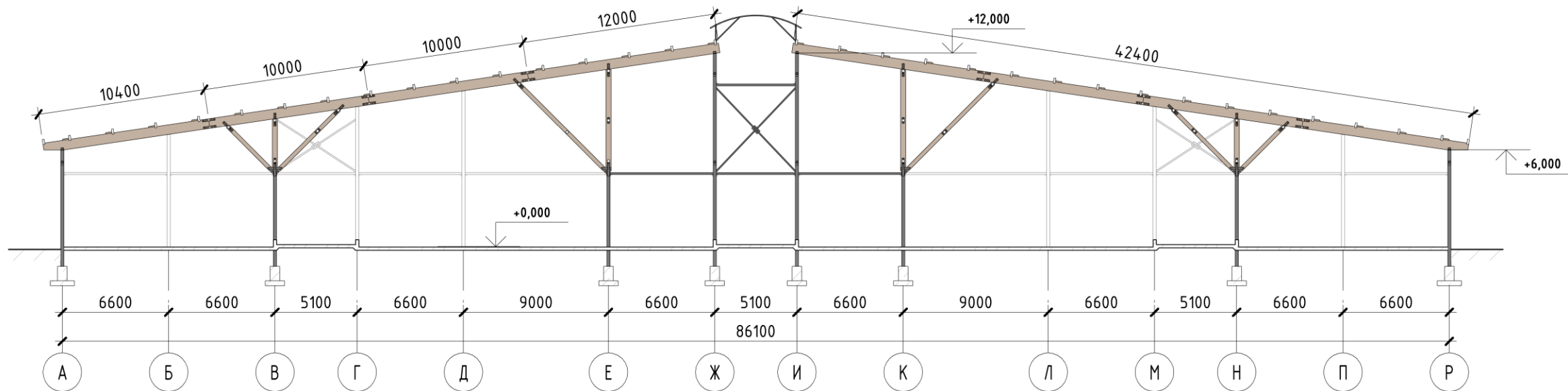
Инженерные расчеты на действие нагрузок

Деформированная схема

Эпюры

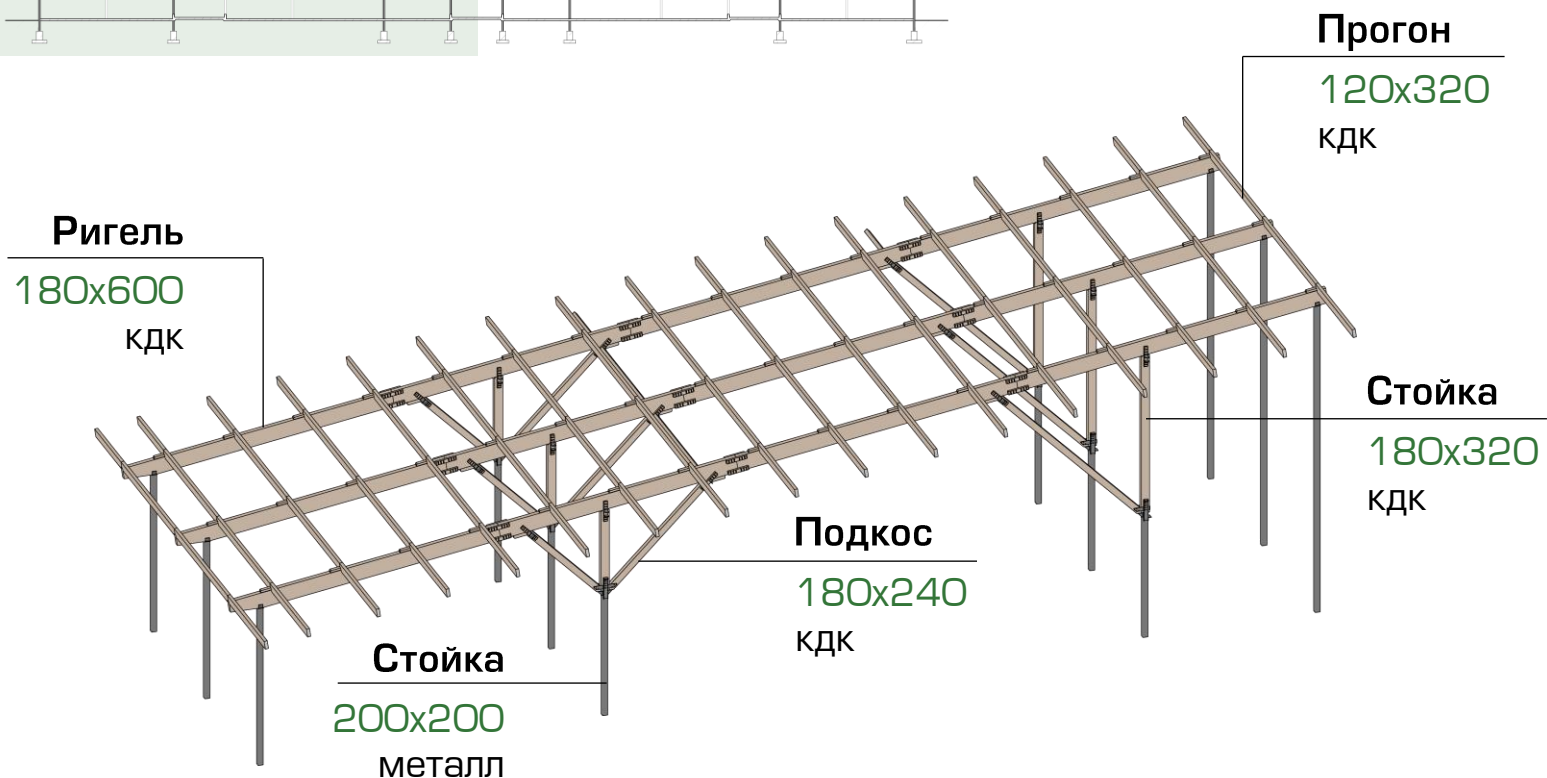
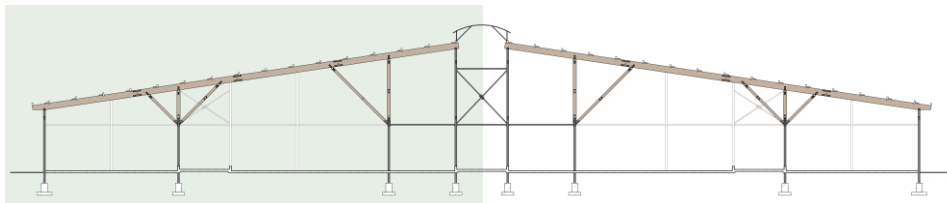


Модель в сечениях



ПРОЕКТ КОРОВНИКА

Модель в сечениях



Для более подробного
ознакомления с проектом
переходите по ссылке:

<https://autode.sk/3XZINsS>

Контакты



www.segezha-group.com

+7 985 100 03 70
+7 499 962 82 00

Houses@segezha-group.com

